

IgG・Fc融合タンパク質を 中性条件で精製

あなたの精製タンパク質、
酸性で変性していませんか？



中性
バッファー
による溶出

アルカリ
耐性

簡便な
プレパック
スピ
ンカラム

無料お試し

中性 精製カラム

中性バッファーにて溶出するため、
タンパク質の凝集や不活化を抑えます。

応募方法

- ①裏面に記入し、FAXまたは配布された代理店にお渡してください。(コピー可)
- ②メールまたはホームページのお問い合わせ欄よりお問い合わせ下さい。
後程申込みフォームを送信させていただきます。

株式会社リボミック
FAX.03-3440-3729

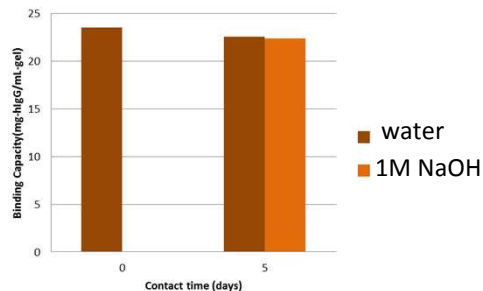
TEL.03-3440-3303 ホームページ: <http://www.ribomic.com/> 担当: 猪股 igg@ribomic.com

特異性 本品はヒトIgGのFcに特異的に結合します。

	Aptamer	Protein A
Human IgG1~4	++	++
Human IgE	-	-
Human IgA	-	-
Mouse IgG	-	++
Rat IgG	-	++
Rabbit IgG	-	++
Bovine IgG	-	++
Guinea pig IgG	-	++

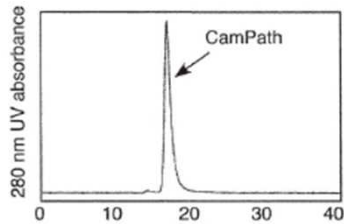
アルカリ耐性

1Mの水酸化ナトリウムに5日間おいても性能はほとんど変わりません。



培養上清からの精製

アプタマー樹脂を用いて培養上清中からヒト抗体を精製し、サイズ排除カラムにて分析したところ、単一のシングルピークを得ることができました。



CamPath: Alemtuzumab
(The cell supernatant was a gift from BioAnaLab and Univ. of Oxford)

0.46 mg/mLのCamPathが含まれる培養上清では、培養上清1mL分から0.25mg分の精製CamPathが得られました。

仕様

リガンド	核酸アプタマー
ゲルマトリックス	アガロース
結合容量	>2mg human IgG/カラム
担体量	約100μL
空カラム体積	800 μL
保存	4°C、遮光

添付バッファー

- ・10× 結合バッファー
- ・10× 溶出バッファー

- ・本品は試験研究用になります。
- ・サンプル到着からおよそ一ヶ月以内(相談可)に評価の実施をお願いいたします。

申し込み記入欄

御所属

施設名(会社・大学など):

部署名・学部名など:

課名・研究室名など:

ご芳名:

役職:

送付先ご住所: 〒

電話番号:

E-mailアドレス:

ご希望本数:

本 (1研究室につき3本程度※相談可)

精製対象: IgG ・ Fc融合タンパク質 ・ 抗体 ・ その他(

※本品はヒトIgGのFcに結合するカラムになります。マウス等のIgGには結合しません。

現在お使いの精製カラムを差支えない範囲でご記入ください

精製でお困りのことをご記入ください(任意)

株式会社リボミック

東京都港区白金台3-16-13 白金台ウスイビル

FAX.03-3440-3729 TEL.03-3440-3303

担当: 猪股 igg@ribomic.com

RIBOMIC